

Regione Piemonte

Provincia di Torino



COMUNITA' MONTANA
DEL PINEROLESE

**PIANO REGOLATORE GENERALE
INTERCOMUNALE**

VARIANTE STRUTTURALE DI ADEGUAMENTO AL P.A.I.
redatta ai sensi della L.R. 1/2007

SUB AREA: BASSA VAL CHISONE

COMUNE: SAN GERMANO CHISONE

RESPONSABILE DEL PROCEDIMENTO

Colletti

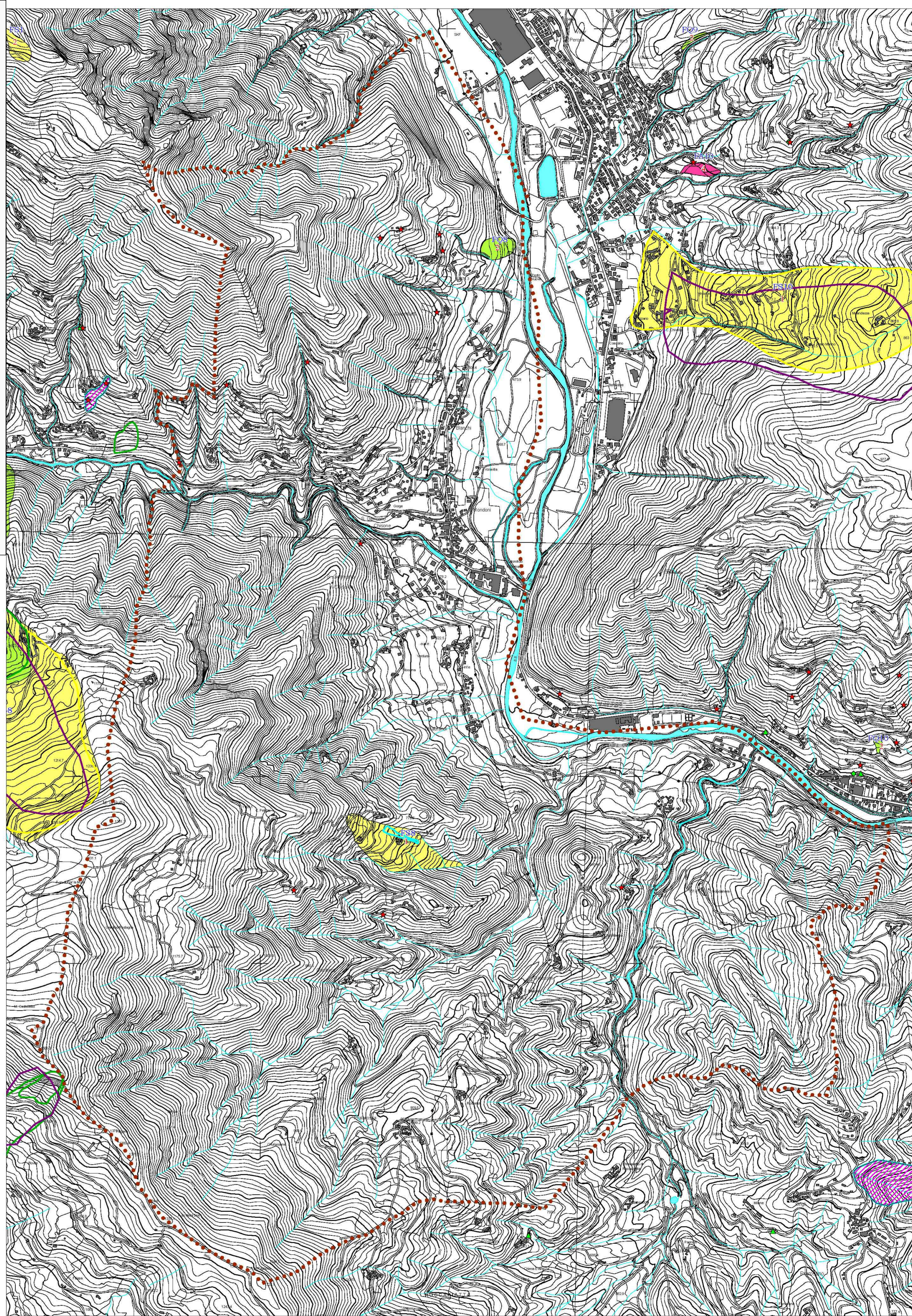
COMMITTENTE



**CONFRONTO TRA LO STATO DI DISSESTO E LE INFORMAZIONI
IFFI E PAI**

Elaborato	Scala	Elaborazione indagini geologiche e geomorfologiche (dicembre 2006): Dott. Geol. Eugenio ZANELLA
4.8	1:10000	Elaborazione integrazioni geologiche e geomorfologiche (Gennaio 2015)
PROGETTO DEFINITIVO Approvato con Decreto del Commissario Straordinario della C.M. del Pinerolese n. 55 del 18/12/2014		
EDes Ingegneri Associati		
REVISIONE		DATA

Dott. Geol. Mauro CASTELLETTI
Collaborazione:
Dott. Geol. Sara CASTAGNA



Fenomeni gravitativi

- Frane attive
- Frane quiescenti
- Frane stabilizzate
- Frane puntuali non cartografabili

Fenomenologia IFFI

- Frane attive
- Frane quiescenti
- Frane stabilizzate
- Frane a stato di attività non definito
- Aree soggette a frane superficiali diffuse
- Aree soggette a fenomeni di crollo o ribaltamento

Frane puntuali non cartografabili

- Attive
- Quiescenti
- Stabilizzate
- A stato di attività non definito

Fenomenologia PAI

- Frane attive